

# メタルクリップ

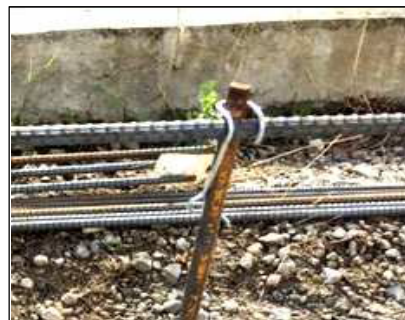
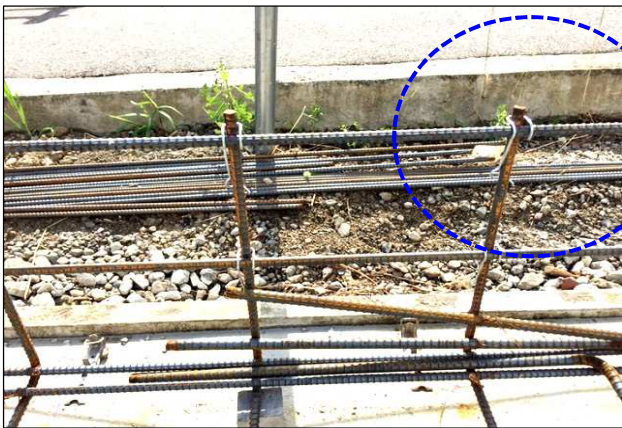
ツ  
II (並行)  
クロス  
X (垂直)

## 【メタルクリップを使用する利点】

★鉄筋の結束(十字・並列)がワンタッチで行えます。

★結束線の様に、取り付け後に緩みません。

(バネ鋼で出来ているので締め付け力が持続します。)



メタルクリップX(垂直)を使用する事で、鉄筋同士を簡単に結束できます。



メタルクリップII(並行)を使用すると。

この現場では結束線で鉄筋をつないでいますが、メタルクリップII(並行)を使用して頂ければ、鉄筋を並行に結束する事もワンタッチで可能です。



有限会社 トーワ精工

〒334-0076

埼玉県川口市本蓮 1-3-10

TEL 048-283-0283

FAX 048-283-0358

E-mail : info@towa-seikou.co.jp

